

Név: Budai Polgár Kht  
Székhely: 1022 Budapest, Bimbó út 1-5.  
Adószám: 20927048-2-41

## KÖZHASZNÚSÁGÚ JELENTÉS

2008.december 31.

### Tartalma:

#### 1. Számviteli beszámoló

I./A. Mérleg

I./B. Közhasznú eredmény-kimutatás ( és tájékoztató adatok)

2. Kimutatás a költségvetési támogatás felhasználásáról
3. Kimutatás a vagyon felhasználásáról
4. Kimutatás a cél szerinti juttatásokról
5. Kimutatás a kapott támogatásokról
6. Kimutatás a vezető tisztségviselőknek nyújtott juttatásokról
7. Kimutatás a bevételekről
8. Szöveges beszámoló a közhasznú tevékenységről

Készült: 2009.04.30.

Elfogadva: 2009.05.21.

  
**BUDAI POLGÁR KHT.**  
1022 Budapest, Bimbó út 1-5.  
Adószám: 20927048 - 2 - 41

2	0	9	2	7	0	4	8	-	2	-	4	1
---	---	---	---	---	---	---	---	---	---	---	---	---

Statisztikai számjel vagy adószám

## Közhasznú egyszerűsített éves beszámoló

2008. december 31.

A szervezet megnevezése: Budai Polgár Kht.

A szervezet címe: 1022 Budapest, Bimbó út 1-5.

Kelt: Budapest, 2009.04.30.

  
**BUDAI POLGÁR KHT.**  
éves szervezet vezetője  
1022 Budapest, Bimbó út 1-5.  
(képviselő)  
Adószám: 20927048 - 2 - 41

Budai Polgár Kht.

## Közhasznú egyszerűsített éves beszámoló – Mérleg

2008. december 31.

Sor	A tétel megnevezése	adatok eFt-ban	
		2007	2008
		Ellenőrzés	hatása
1.	A. Befektetett eszközök	0	8726
2.	I. IMMATERIÁLIS JAVAK		
3.	II. TÁRGYI ESZKÖZÖK		8726
4.	III. BEFEKTETETT PÉNZÜGYI ESZKÖZÖK		
5.	B. Forgóeszközök	22628	0
6.	I. KESZLETEK	779	754
7.	II. KÖVETELÉSEK	7111	30130
8.	III. ÉRTÉKPAPÍROK		
9.	IV. PÉNZESZKÖZÖK	14738	13555
10.	C. Aktív időbeli elhatárolások		
11.	<b>ESZKÖZÖK (AKTÍVÁK) ÖSSZESEN</b>	<b>22628</b>	<b>0</b>
12.	C. Saját tőke	7036	36872
13.	I. INDULÓ TŐKE / JEGYZETT TŐKE	3000	13000
14.	II. TŐKEVÁLTOZÁS / EREDMÉNY	3652	4036
15.	III. LEKÖTÖTT TARTALÉK		
16.	IV. ÉRTÉKELÉSI TARTALÉK		
17.	V. TÁRGYÉVI EREDMÉNY ALAPTEVEKÉNYSÉGBŐL	0	14425
18.	VI. TÁRGYÉVI EREDMÉNY VALLALKOZÁSI TEVEKÉNYSÉGBŐL	384	5411
19.	E. Céltartalékok		
20.	F. Kötelezettségek	13068	0
22.	I. HOSSZU LEJÁRATÚ KÖTELEZETTSÉGEK		
23.	II. RÖVID LEJÁRATÚ KÖTELEZETTSÉGEK	13068	15655
24.	G. Passzív időbeli elhatárolások	2524	638
25.	<b>FORRÁSOK (PASSZÍVÁK) ÖSSZESEN</b>	<b>22628</b>	<b>0</b>

Kelt: Budapest, 2009.04.30.



**BUDAI POLGÁR KHT.**  
 Képviseletje  
 1022 Budapest, Bimbo ut 1-5.  
 Adószám: 20927048 - 2 - 41

Közhasznú egyszerűsített éves beszámoló – Eredménykimutatás

Budai Polgár Kht.

2008. december 31.

adatok eFt-ben

Sor szám	Aétel megnevezése	2007			Előző évek helyesbítése			2008		
		Alapvetékenység	Vállalkozási tevékenység	Összesen	Alapvetékenység	Vállalkozási tevékenység	Összesen	Alapvetékenység	Vállalkozási tevékenység	Összesen
1.	A. ÉRTÉKESÍTÉS NETTÓ ARBEVÉTELE	25868	6893	6893	0	0	0	148146	9696	9696
2.	B. ÖSSZES KÖZHASZNÚ TEVEKENYSÉG BEVÉTELE	0	0	0	0	0	0	7386	0	7386
3.	1. Közhasznú célú működésére kapott támogatás									
4.	a.) alapítótól									
5.	b.) központi költségvetéstől									
6.	c.) helyi önkormányzattól									
7.	d.) egyéb									
8.	2. Pályázati úton elnyert támogatás									
9.	3. Közhasznú tevékenységéből származó bevétel	25840	0	25840	0	0	0	140760	0	140760
10.	4. Tagdíjból származó bevétel									
11.	5. Egyéb bevétel	28	218	246	0	0	0	0	12	12
12.	C. ÖSSZES BEVÉTEL	25868	7111	32979	0	0	0	148146	9708	157854
13.	D. KÖZHASZNÚ TEVEKENYSÉG RÁFORDÍTÁSAI	25868	25868	25868	0	0	0	133721	3930	137651
14.	1. Anyagjellegű ráfordítások	23557	23557	23557	0	0	0	116145	275	116420
15.	2. Személyi jellegű ráfordítások	2159	2159	2159	0	0	0	15579	66	15645
16.	3. Értéksökkenési leírás	79	79	79	0	0	0	66	0	66
17.	4. Egyéb ráfordítások	12	12	12	0	0	0	1931	0	1931
18.	5. Pénzügyi műveletek ráfordításai	11	11	11	0	0	0	0	0	0
19.	6. Rendkívüli ráfordítások	50	50	50	0	0	0	0	0	0
20.	E. VALLALKOZÁSI TEVEKENYSÉG RÁFORDÍTÁSAI	6640	6640	6640	0	0	0	4297	4297	8937
21.	1. Anyagjellegű ráfordítások	4377	4377	4377	0	0	0	3930	3930	7807
22.	2. Személyi jellegű ráfordítások	2159	2159	2159	0	0	0	275	275	5434
23.	3. Értéksökkenési leírás	80	80	80	0	0	0	2	2	82
24.	4. Egyéb ráfordítások	12	12	12	0	0	0	86	86	98
25.	5. Pénzügyi műveletek ráfordításai	12	12	12	0	0	0	4	4	16
26.	6. Rendkívüli ráfordítások	0	0	0	0	0	0	0	0	0
27.	F. ÖSSZES RÁFORDÍTÁS	25868	6640	32508	0	0	0	133721	4297	138018
28.	G. ADÓZÁS ELŐTTI VALLALKOZÁSI EREDMÉNY	471	471	471	0	0	0	5411	5411	5882
29.	H. ADÓFIZETÉSI KÖTELEZETTSÉG	87	87	87	0	0	0	0	0	87
30.	Jóváhagyott osztalék	0	0	0	0	0	0	0	0	0
31.	I. TÁRGYÉVI VALLALKOZÁSI EREDMÉNY	384	384	384	0	0	0	5411	5411	5795
32.	J. TÁRGYÉVI KÖZHASZNÚ EREDMÉNY	0	0	0	0	0	0	14425	14425	14425

Kelt: Budapest, 2009.04.30.

*Budai Polgár Kht.*

egyéb szervezet vezetője

(Képviselet)

**BUDAI POLGÁR KHT.**

1022 Budapest, Bimbó út 1-5.

Adószám: 20927048 - 2 - 41

Tájékoztató adatok (eFt)

Személyi jellegű ráfordítások	15 854
Bérfeladás	11 962
ebből - megbízási díjak	1 197
- fizetendő díjak	3 000
Személyi jellegű egyéb kifizetések	311
Bérfeladások	3 581
A szervezet által nyújtott támogatások	30
ebből kötelezettségeként elszámolt és továbbutalt, illetve átadott támogatás	30

**Budai Polgár Kht.**  
**Kiegészítő melléklet**  
**2008. december 31.**

**A szervezet kiemelt adatainak bemutatása:**

Szervezeti forma:	közhasznú társaság		
A Szervezet adószáma:	20927048-2-41		
A Szervezet KSH száma:	20927048-5814-571-01		
Cégjegyzékszám:	01-14-000306		
Jogelőd:	-		
Főtevékenysége:	könyvkiadás, napilap kiadás, hirdetés		
Kiegészítő tevékenysége:	főtevékenységet segítő tevékenységek		
Székhelye:	1022 Budapest, Bimbó út 1-5. (2008.06.10.-ig 1024 Budapest, Keleti K. u. 15/A-B.)		
A vállalkozás könyvviteli szoftvere:	Novitax		

**A Vállalkozás tulajdonosi szerkezete:**

Tulajdonos megnevezése	Székhely, lakcím	Tulajdoni hányad	Egyéb ráhatás
Budapest Főváros II. kerületi Önkormányzat	1024 Budapest, Mechwart liget 1.	90%	kapcsolt
Fény utcai piac	1024 Budapest, Lövőház u. 12.	10%	

**Cégjellemzők**

Beszámoló aláírására jogosult neve:	Balaton Sándor Balázs	címe: 2011 Budakalász, Bocskai u. 10/a.
(cégekivonat szerint)		
Igazgatóság:	-	
Felügyelő Bizottság	dr.Szalai Tibor elnök, Dömök Lászlóné, Legény Béla, Relkes Attila,	
(cégekivonat szerint)	Soltész Attila, Takács Beáta, Dr.Varga Alexandra	

**A vállalkozásnál a könyvvizsgálat jogszabály alapján kötelező.**

Könyvvizsgáló:	K&P és Társai Kft.	Kertai Rudolfné
Jogi képviselő:	-	
Könyvvitelért felelős neve:	Ecoped Bt., Király Zsuzsanna	
Regisztrációs száma:	139844	
Számlavezető bankok:	CIB Bank Zrt.	Ft
Engedélyhez kötött tevékenységek:	-	
Közhasznú minősítéssel:	-	
Sajátos tevékenységgel kapcsolatos, jogszabályban előírt információk köre:	nem rendelkezik	
Jogszabályban előírt egyéb beszámolók:	-	

**Működési rendszer**

A tulajdonosi viszonyokat társasági szerződés tartalmazza, a működés az ebben rögzítettek szerint történik.  
A napi forgalom megfigyelése, rögzítése számítógépes program-rendszerrel történik (Novitax ügyviteli rendszer), amely a bevitt adatok zárt feldolgozását biztosítja.

**A számviteli rendszer**

Könyvvezetés pénzneme:	Ft (HUF)	
Könyvelési rend:	kettős könyvvitel HAS (Hungarian Accounting Standards)	
Üzleti év fordulónapja:	2008. 12. 31.	
Eredménykimutatás típusa:	közhasznú eredménykimutatás	
Eredménykimutatás változata:	közhasznú eredménykimutatás	
Mérleg változata:	közhasznú mérleg	
Mérlegkészítés cégi időpontja általában:	üzleti évet követő év március 31.	
Könyvvizsgálati zárás időpontja:	2009. 3. 31.	
A hitelesítés tartalmi alapja:	éves beszámoló	
A kötelező beszámolás formája:	közhasznú egyszerűsített éves beszámoló	
Mérleg tagolása:	- felvett új tételek: -	
	- összevont tétel: -	
Eredménykimutatás tagolása:	- felvett új tételek: -	
	- összevont tétel: -	
Előző évhez képest eltérő mérlegváltozat választásának indokai:		-
Előző évhez képest eltérő eredménykimutatás-változat választásának indokai:		-
A számviteli alapelveket jellemző előírások:		
- számviteli alapelvektől való eltérés:		nem merült fel
- a könyvvizsgálat által engedélyezett, törvényi előírásoktól való eltérés:		nem merült fel
- alkalmazott értékelési elvek változása:		nem merült fel
- megváltozott minősítésű eszköz vagy kötelezettségek:		nem merült fel
- jelentős összegű hiba, amely hatása ellenőrzési kötelezettségű a felmerülés éve:		a mérlegfőösszeg 2 %-a
- lényeges hibahatás az utoljára közzétett üzleti év beszámoló saját tőkéjének 20%-a:	1407 eFt	
- egyedi értékelés választása az alkalmazott módszere a befektetése, értékpapírok értékvesztésének elszámolásánál		nem került alkalmazásra
- valós értéken történő értékelés		
- a jelentős, lényeges, meghatározó minősítések az adott eszközcsoport szabályai rögzítettek.		
- mérlegsor a római betűs sor, mérlegtétel az arab számos sor.		
- éves zárásunk, arról készített elszámolásunk előírászerű, következetes		

. munkánkban az óvatosság elve és a valóság elve érvényesül, ezeket a vállalkozás folytatásának elve mellett alkalmazzuk.

A feldolgozás teljeskörűségét teljességi nyilatkozatunk szavatolja.

Az éves zárás és a mérlegkészítés időpontja között a cég helyzetét minősítő lényegi információk nem merültek fel, így a cég zárási adatai a működő vállalkozás szerint értékelték.

#### Az immateriális javak bemutatása

Immateriális javakkal a vállalkozás nem rendelkezik.

#### A tárgyi eszközök bemutatása

Tartalma: - berendezés  
- számítástechnika

#### Értékelése-elszámolása:

- a nyilvántartás alapja: a beszerzési érték
- az értékelés módja: egyedi
- maradványérték meghatározása: nem merült fel
- az értékcsökkenés elszámolási módja: a bruttó értékre vetített lineáris, 100 eFt alatti egyedi érték esetén 100 % az aktiválás napjától, a használat idejének egyedi megítélése szerint
- elszámolásának gyakorisága: negyedéves
- terven felüli értékcsökkenés elszámolási módja: nem merült fel
- egyedileg lényegesnek minősített eszközök: nem merült fel

Állománya leltárral fedett.

Alkalmazott leírási kulcsok

Megnevezés	Átlag %
Éves kulcsok szerint	
- berendezés	14,50
- számítástechnika	33,33

Többletköltség az előző évhez képest: - amortizációs kulcsváltozás miatt 0 Eft

#### Szerkezete

Megnevezés Eft	2007	Ellenőrzés hatása	2008	Változás		T.évi.összet. %
				Eft	%	
Ingtatlanok és kapcsolódó vagyoni	0	0	0	0	0,00%	0,00%
Műszaki gép, berendezés, jármű	0	0	0	0	0,00%	0,00%
Egyéb berendezés, jármű	0	0	699	699	0,00%	0,00%
- gép berendezés	0	0	0	0	0,00%	0,00%
Tenyészállatok	0	0	0	0	0,00%	0,00%
Befejezetlen beruházás	0	0	8027	8027	0,00%	0,00%
Beruházásra adott előleg	0	0	0	0	0,00%	0,00%
Tárgyi eszközök érték helyesbítése	0	0	0	0	0,00%	0,00%
<b>Összesen:</b>	<b>0</b>	<b>0</b>	<b>8726</b>	<b>8726</b>	<b>0,00%</b>	<b>0,00%</b>

Állomány mozgása

Megnevezés / Eft	nyitó	növekedés	csökkenés	visszaírás	átsorolások +/-	záró
<b>Bruttó érték</b>	<b>295</b>	<b>740</b>	<b>0</b>		<b>0</b>	<b>1035</b>
Ingatlanok és kapcsolódó vagyoni	0	0	0		0	0
Műszaki gép, berendezés, jármű	0	0	0		0	0
Egyéb berendezés, jármű	0	0	0		0	0
- gép berendezés	295	740	0		0	1035
Tenyészállatok	0	0	0		0	0
Befejezetlen beruházás	0	0	0		0	0
Beruházásra adott előleg	0	0	0		0	0
Tárgyi eszközök érték helyesbítése	0	0	0		0	0
<b>Értékcsökkenés</b>	<b>295</b>	<b>68</b>	<b>0</b>	<b>0</b>	<b>0</b>	<b>363</b>
Ingatlanok és kapcsolódó vagyoni	0	0	0	0	0	0
Műszaki gép, berendezés, jármű	0	0	0	0	0	0
Egyéb berendezés, jármű	295	68	0	0	0	363
Tenyészállatok	0	0	0	0	0	0
Befejezetlen beruházás	0	0	0	0	0	0
Beruházásra adott előleg	0	0	0	0	0	0
<b>Nettó érték</b>	<b>0</b>	<b>8726</b>	<b>0</b>	<b>0</b>	<b>0</b>	<b>8699</b>
Ingatlanok és kapcsolódó vagyoni	0	0	0	0	0	0
Műszaki gép, berendezés, jármű	0	0	0	0	0	0
Egyéb berendezés, jármű	0	699	0	0	0	672
Tenyészállatok	0	0	0	0	0	0
Befejezetlen beruházás	0	8027	0	0	0	8027
Beruházásra adott előleg	0	0	0	0	0	0
Tárgyi eszközök érték helyesbítése	0	0	0	0	0	0

Számviteli törvény szerinti értékcsökkenés állománymozgása

Megnevezés / Eft	nyitó	növekedés	csökkenés	visszaírás	záró
<b>Értékcsökkenés változása</b>	<b>295</b>	<b>68</b>	<b>0</b>	<b>0</b>	<b>363</b>
Terv szerinti	295	68	0	0	363
- lineáris	50	41	0	0	91
- egy összegű	245	27	0	0	272
Terven felüli	0	0	0	0	0

Tárgyi eszközök adótörvény szerinti értékcsökkenés állománymozgása

Megnevezés / Eft	nyitó	növekedés	csökkenés	visszaírás	záró
Egyéb berendezés, jármű	295	68	0	0	363
<b>Összesen:</b>	<b>295</b>	<b>68</b>	<b>0</b>	<b>0</b>	<b>363</b>

Fejlesztési tartalék alakulása -

Befejezetlen állomány tartalma:

A piaci értékelés elve, módszere:

Terven felüli értékcsökkenések, kivezetések:

Üzleti könyveken kívüli állomány:

Meghatározó jelentőségű tárgyi eszköz értékelésében bekövetkezett változások:

Terven felüli értékcsökkenés elszámolása, visszaírása miatt:

Hitelfedezeti garancia: -

Kezelésre átvett eszközök: -

Az év rendkívüli eseményei: -

Évet követő változások: -

nem merült fel

nem merült fel

nem merült fel

nem merült fel

nem merült fel

nem merült fel

A befektetett pénzügyi eszközök bemutatása

Befektetett pénzügyi eszközökkel a vállalkozás nem rendelkezik.

A készletek bemutatása

Készlet értéke: 754 Eft

Készletre adott előleg a vonatkozó szerződés szerint.

A követelések bemutatása

Tartalma: ki nem emelt  
 Értékelése-elszámolása:  
 - a nyilvántartás alapja a könyvi érték  
 - az értékelés módja: egyedi  
 - értékvesztés elszámolása nem került alkalmazásra  
 - valós értéken történő értékelés: nem került alkalmazásra  
 Állománya egyeztetéssel, analitikus nyilvántartással igazolt.

Szerkezete

Megnevezés	2007	Ellenőrzés	2008	Változás		T.évi.összet.
				Eft	%	
<b>Eft</b>		<b>hatása</b>		<b>Eft</b>	<b>%</b>	<b>%</b>
<b>Vevők</b>	<b>571</b>	<b>0</b>	<b>2753</b>	<b>2182</b>	<b>0,00%</b>	<b>9,48%</b>
- belföldi vevők	571	0	2753	2182	0,00%	100,00%
<b>Követelések kapcsolt vállalkozás</b>	<b>6200</b>	<b>0</b>	<b>24877</b>	<b>18677</b>	<b>0,00%</b>	<b>0,00%</b>
<b>Követelések egyéb részesei</b>	<b>0</b>	<b>0</b>	<b>0</b>	<b>0</b>	<b>0,00%</b>	<b>0,00%</b>
<b>Váltó követelések (nem kapcsolt)</b>	<b>0</b>	<b>0</b>	<b>0</b>	<b>0</b>	<b>0,00%</b>	<b>0,00%</b>
<b>Egyéb követelések</b>	<b>340</b>	<b>0</b>	<b>2500</b>	<b>2160</b>	<b>700,00%</b>	<b>9,38%</b>
Adó/TB/vám kötelezettség átsorol	0	0	0	0	0,00%	0,00%
Adó/TB/vám követelés miatt	340	0	2380	2040	700,00%	95,20%
Egyéb kötelezettség	0	0	120	120	0,00%	0,00%
<b>Követelések értékelési különbözet</b>	<b>0</b>	<b>0</b>	<b>0</b>	<b>0</b>	<b>0,00%</b>	<b>0,00%</b>
<i>Származékos ügyletek pozitív értékelési különbözete</i>	<i>0</i>	<i>0</i>	<i>0</i>	<i>0</i>	<i>0,00%</i>	<i>0,00%</i>
<b>Összesen:</b>	<b>7111</b>	<b>0</b>	<b>30130</b>	<b>23019</b>	<b>423,71%</b>	<b>18,86%</b>

Követelések számviteli törvény szerinti értékvesztés: -  
 Váltóállomány -  
 Átsorolások nem merült fel  
 Üzleti könyveken kívüli állomány: nem merült fel  
 Hátrasorolt eszköz értéke: 0 Eft  
 Hitelfedezeti garancia: -  
 Kezelsre átvett eszközök: -  
 Az év rendkívüli eseményei: -  
 Évet követő változások: -

Az értékpapírok bemutatása

Értékpapírokkal a vállalkozás nem rendelkezik.

A pénzeszközök bemutatása

Tartalma: - pénztár  
 - bankszámla  
 Értékelése-elszámolása:  
 - a nyilvántartás alapja a könyvi érték  
 - az értékelés módja: egyedi  
 - elszámolt értékvesztés: nem merült fel  
 Állománya egyeztetéssel igazolt.

Szerkezete:

Megnevezés	2007	Ellenőrzés	2008	Változás		T.évi.összet.
				Eft	%	
<b>Eft</b>		<b>hatása</b>		<b>Eft</b>	<b>%</b>	<b>%</b>
Pénztárak	30	0	1044	1014	0,00%	7,70%
Csekkek	0	0	0	0	0,00%	0,00%
Bankbetétek	14708		12511	-2197	85,06%	92,30%
<b>Összesen:</b>	<b>14738</b>	<b>0</b>	<b>13555</b>	<b>-1183</b>	<b>91,97%</b>	<b>100,00%</b>

Hitelfedezeti garancia: -  
 Az állományból idegen pénz: 100 eFt (PZL)  
 Pénzeszközök elszámolt értékvesztése: 0 Eft

Az aktív időbeli elhatárolások bemutatása

Tartalma: költségek miatt  
 Értékelése-elszámolása:  
 - a nyilvántartás alapja a számított érték



Állománya analitikus nyilvántartással igazolt.

Szerkezete:

Megnevezés	2007	Ellenőrzés hatása	2008	Változás		T.évi.összet.
				Eft	%	%
Bevételek aktív időbeli elhatárolás	0	0	0	0	0,00%	0,00%
Költségek, ráfordítások aktív időbeli elhatárolás	0	0	0	0	0,00%	0,00%
- költségek miatt	0	0	0	0	0,00%	0,00%
Halasztott ráfordítás	0	0	0	0	0,00%	0,00%
<b>Összesen:</b>	<b>0</b>	<b>0</b>	<b>0</b>	<b>0</b>	<b>0,00%</b>	<b>0,00%</b>

A céltartalékok bemutatása

Céltartalékok képzésére nem került sor.

A kötelezettségek bemutatása

Hátrasorolt kötelezettségek

Hátrasorolt kötelezettségek a vállalkozást nem terhelik.

Hosszú lejáratú kötelezettségek

Hátrasorolt kötelezettségek a vállalkozást nem terhelik.

Rövid lejáratú kötelezettségek

Tartalma:

- szállító  
egyéb kötelezettségek

Értékelése-elszámolása:

- a nyilvántartás alapja

a könyvi érték

- az értékelés módja:

egyedi

- valós értéken történő értékelés

nem került alkalmazásra

Az állomány egyeztetéssel igazolt.

Szerkezete

Megnevezés	2007	Ellenőrzés hatása	2008	Változás		T.évi.összet.
				Eft	%	%
Rövid lejáratú kölcsönök	0	0	0	0	0,00%	0,00%
Rövid lejáratú hitelek	0	0	0	0	0,00%	0,00%
Vevőktől kapott előlegek	0	0	0	0	0,00%	0,00%
Szállítók	12455	0	10174	-2281	81,69%	64,99%
- belföldi	12455	0	10174	-2281	81,69%	100,00%
Váltótartozások	0	0	0	0	0,00%	0,00%
Rövid lejáratú kötelez. kapcsolt vállalkozásokkal szemben	0	0	0	0	0,00%	0,00%
Rövid lejáratú kötelez. egyéb részekből	0	0	0	0	0,00%	0,00%
Egyéb rövid lejáratú kötelezettségek	612	0	5481	4869	1886,37%	35,01%
- dolgozói kötelezettség	206	0	2243	2037	1088,83%	40,92%
- adó/TB/vám kötelezettség	406	0	3238	2832	797,54%	59,08%
- egyéb kötelezettség	0	0	0	0	n.a.	0,00%
Kötelezettségek értékelési különbségei	0	0	0	0	0,00%	0,00%
Származékos ügyletek negatív értékelése	0	0	0	0	0,00%	0,00%
<b>Összesen:</b>	<b>13067</b>	<b>0</b>	<b>15655</b>	<b>2588</b>	<b>119,81%</b>	<b>100,00%</b>

Átsorolások egyéb követelésekbe:

- tartozik egyenlegű egyéb kötelezettségek miatt:

2380 eFt

Kötelezettségekből visszafizetendő érték nagyobb, mint a kapott összeg:

0 Eft

Üzleti könyveken kívüli állomány:

nem merült fel

Az év rendkívüli eseményei:

-

Évet követő változások:

-

A passzív időbeli elhatárolások bemutatása

Tartalma:

költségek miatt

Értékelése-elszámolása:

- a nyilvántartás alapja

a számított érték

Állománya analitikus nyilvántartással igazolt.

Szerkezete:

Megnevezés	2007	Ellenőrzés	2008	Változás		T.évi.összet.
				Eft	%	%
<b>Eft</b>		<b>hatása</b>				
Bevételek passzív időbeli elhatár	2000	0	0	-2000	0,00%	-313,48%
Költségek, ráfordítások passzív i	524	0	638	114	121,76%	100,00%
- költségek elhatárolása	524		638	114	121,76%	100,00%
<b>Halasztott bevételek</b>	<b>0</b>	<b>0</b>	<b>0</b>	<b>0</b>	<b>0,00%</b>	<b>0,00%</b>
<b>Összesen:</b>	<b>2524</b>	<b>0</b>	<b>638</b>	<b>-1886</b>	<b>25,28%</b>	<b>-213,48%</b>

Az év rendkívüli eseményei:

A saját tőke bemutatása

Tartalma:

- jegyzett tőke
- tartalékok
- tárgyévi eredmény

Értékelése-elszámolása:

- a nyilvántartás alapja a könyvi érték
- valós értéken történő értékelés nem került alkalmazásra

Állománya egyeztetéssel igazolt.

Szerkezete

Megnevezés	2007	Ellenőrzés	2008	Változás		T.évi.összet.
				Eft	%	%
<b>Eft</b>		<b>hatása</b>				
Jegyzett tőke	3000	0	13000	10000	0,00%	35,26%
- ebből visszavásárolt tőke névérték	0	0	0	0	0,00%	0,00%
Jegyzett, de be nem fizetett tőke	0	0	0	0	0,00%	0,00%
Tőketartalék	0	0	0	0	0,00%	0,00%
Közhasznú eredménytartalék	3652	0	3652	0	100,00%	9,90%
Vállalkozási eredménytartalék	0	0	384	384	n.a.	n.a.
Lekötött tartalék	0	0	0	0	0,00%	0,00%
Értékelési tartalék	0	0	0	0	0,00%	0,00%
- értékhelyesbítés értékelési tartalék	0	0	0	0	0,00%	0,00%
- valós értékelés értékelési tartalék	0	0	0	0	0,00%	0,00%
Mérleg szerinti eredmény közhasznú	0	0	14425	14425	0,00%	0,00%
Mérleg szerinti eredmény vállalkoz	384	0	5411	5027	0,00%	14,68%
<b>Összesen:</b>	<b>7036</b>	<b>0</b>	<b>36872</b>	<b>29836</b>	<b>524,05%</b>	<b>59,84%</b>

Saját tőke – lekötött tartalék számítása:

Állomány mozgása

Megnevezés	Jegyzett tőke	Tőketartalék	Eredmény tartalék	Lekötött tartalék	Értékelési tartalékok	Mérleg szerinti eredmény
Nyitó érték	3000	0	3652	0	0	
Növekedések	10000	0	0	0	0	
- előző évi MSZE átvezetése			384			
Csökkenések	0	0	0	0	0	
Záró érték	13000	0	4036	0	0	19836

Kiemelt üzletrészek, részvények: nem merült fel

Üzleti könyveken kívüli állomány: nem merült fel

Osztalék kifizetés: nem merült fel

Az év rendkívüli eseményei: nem kiemelt

Az év rendkívüli eredményei: nem kiemelt

Évet követő változások: nem kiemelt

- saját tőke / jegyzett tőke miatti mutató miatt előírt 0 Eft

Lekötött tartalék egyéb tartalékokat csökkentő hatá 0 Eft

Az üzemi bevételek bemutatása

Tartalma:

- belföldi
- egyéb bevétel

Értékelése-elszámolása:

- a nyilvántartás alapja a könyvi érték

Állománya analitikus nyilvántartással igazolt.

Szerkezete

Megnevezés	2007	Ellenőrzés	2008	Változás		T.évi.összet.
				Eft	%	%
<b>Eft</b>		<b>hatása</b>		<b>Eft</b>	<b>%</b>	<b>%</b>
Belföldi árbevétel	32732	0	150456	117724	459,66%	95,32%
- egyéb árbevétel	32732	0	150456	117724	459,66%	100,00%
Export árbevétel	0	0	0	0	0,00%	0,00%
Egyéb bevétel	0	0	7386	7386	0,00%	0,00%
-egyéb	0	0	7386	7386	0,00%	0,00%
<b>Összesen:</b>	<b>32732</b>	<b>0</b>	<b>157842</b>	<b>125110</b>	<b>482,23%</b>	<b>95,32%</b>

Állami támogatások elszámolása:

nem merült fel

Az év rendkívüli eredményei:

-

Évet követő változások:

-

Az üzemi költségek és ráfordítások bemutatása

Tartalma:

- költségnermi költségek

- egyéb ráfordítások

Értékelése-elszámolása:

- a nyilvántartás alapja

a könyvi érték

- szokásos mértéke:

a számviteli politika szerint

- típusa:

összköltségi

Állománya analitikus nyilvántartással igazolt.

Szerkezete

Megnevezés	2007	Ellenőrzés	2008	Változás		T.évi.összet.
				Eft	%	%
<b>Eft</b>		<b>hatása</b>		<b>Eft</b>	<b>%</b>	<b>%</b>
<b>Költségnermi költségek</b>						
- anyag jellegű	27934	0	120075	92141	429,85%	87,00%
- személyi jellegű	4318	0	15854	11536	367,16%	11,49%
- értékcsökkenés	159	0	68	-91	42,77%	0,05%
- aktivált saját teljesítmény	0	0	0	0	0,00%	0,00%
<b>Egyéb ráfordítások</b>	<b>24</b>	<b>0</b>	<b>2017</b>	<b>1993</b>	<b>8404,17%</b>	<b>1,46%</b>
<b>Összesen:</b>	<b>32435</b>	<b>0</b>	<b>138014</b>	<b>105579</b>	<b>425,51%</b>	<b>100,00%</b>

Szerkezete

Megnevezés	2007	Ellenőrzés	2008	Változás		T.évi.összet.
				Eft	%	%
<b>Eft</b>		<b>hatása</b>		<b>Eft</b>	<b>%</b>	<b>%</b>
<b>Igénybe vett szolgáltatások</b>						
- szállítás-rakodás, raktározás	0	0	1	1	n.a.	0,00%
- bérleti díj	300	0	3240	2940	0,00%	7,53%
- javítás, karbantartás	0	0	17	17	0,00%	0,04%
- hirdetés, reklám	3855	0	3605	-250	0,00%	8,37%
- utazási ktg.	0	0	3	3	0,00%	0,01%
- posta, távközlési szolgáltatások	70	0	4	-66	5,71%	0,01%
- szakkönyv, folyóirat	0	0	78	78	n.a.	0,18%
-egyéb igénybevett szolgáltatás	2127	0	36105	33978	1697,46%	83,86%
<b>Összesen:</b>	<b>6352</b>	<b>0</b>	<b>43053</b>	<b>36701</b>	<b>677,79%</b>	<b>100,00%</b>

Szerkezete

Megnevezés	2007	Ellenőrzés	2008	Változás		T.évi.összet.
				Eft	%	%
<b>Eft</b>		<b>hatása</b>		<b>Eft</b>	<b>%</b>	<b>%</b>
<b>Egyéb szolgáltatások</b>						
- bankköltségek	45	0	161	116	357,78%	78,54%
- hatósági díjak	133	0	44	-89	33,08%	21,46%
<b>Összesen:</b>	<b>178</b>	<b>0</b>	<b>205</b>	<b>27</b>	<b>115,17%</b>	<b>100,00%</b>

Egyéb ráfordítások – szerkezete

Megnevezés	2007	Ellenőrzés	2008	Változás		T.évi.összet.
				Eft	%	%
<b>Eft</b>		<b>hatása</b>		<b>Eft</b>	<b>%</b>	<b>%</b>
<b>Egyéb ráfordítások</b>						
- APEH/TB/bírság, büntetés, kés. k	24	0	0	-24	-100,00%	0,00%
- nem a váll.érd.felmerült kiadás	0	0	31	31	n.a.	1,54%
- kulturális járulék	0	0	450	450	n.a.	22,31%
- HIPA	0	0	1473	1473	n.a.	73,03%
-egyéb ráfordítás	0	0	63	63	n.a.	3,12%
<b>Összesen:</b>	<b>24</b>	<b>0</b>	<b>2017</b>	<b>1993</b>	<b>8404,17%</b>	<b>100,00%</b>

Kiemelt állományváltozások:

nem merült fel

Az év rendkívüli eseményei:

-

Évet követő változások:

-

Pénzügyi eredmények bemutatása

Tartalma:

- pénzügyi bevételek

Értékelése-elszámolása:

- a nyilvántartás alapja  
 - valós értéken történő értékelés  
 Állománya analitikus nyilvántartással igazolt.  
 Szerkezete

a könyvi érték  
 nem került alkalmazásra

Megnevezés	2007	Ellenőrzés	2008	Változás		T.évi.összet.
				Eft	%	%
<b>Eft</b>		<b>hatása</b>				
<b>Pénzügyi bevételek</b>						
Egyéb kapott kamatok, kamatj.l	247	0	12	-235	4,86%	100,00%
- egyéb vállalkozástól származó ka	247	0	12	-235	4,86%	100,00%
<b>Összesen:</b>	<b>247</b>	<b>0</b>	<b>12</b>	<b>-235</b>	<b>4,86%</b>	<b>100,00%</b>
<b>Pénzügyi ráfordítások</b>						
<b>Összesen:</b>	<b>23</b>	<b>0</b>	<b>4</b>	<b>-19</b>	<b>0</b>	<b>100,00%</b>
<b>Egyenleg:</b>	<b>224</b>	<b>0</b>	<b>8</b>	<b>-216</b>	<b>3,57%</b>	<b>100,00%</b>

#### Rendkívüli eredmények bemutatása

Rendkívüli eredmények nem képződtek a vállalkozásnál.

#### Az eredményelszámolás bemutatása

Tartalma: - üzleti eredmény  
 - egyéb eredmények  
 - eredmény-elszámolás

#### Értékelése-elszámolása:

- a nyilvántartás alapja a könyvi érték  
 - a nyereséget terhelő kötelezettségeket az adómérleg rendezi.

Állománya elszámolással igazolt

Szerkezete

Megnevezés	2007	Ellenőrzés	2008	Változás		T.évi.összet.
				Eft	%	%
<b>Eft</b>		<b>hatása</b>				
Üzemi eredmény	297	0	19828	19531	6676,09%	99,96%
Pénzügyi eredmény	224	0	8	-216	3,57%	0,04%
Szokásos eredmény	521	0	19836	19315	3807,29%	100,00%
Rendkívüli eredmény	-50	0	0	50	0,00%	0,00%
Adózás előtti eredmény	471	0	19836	19365	4211,46%	100,00%
Társasági adó kötelezettség	87	0	0	87	0,00%	0,00%
Különadó kötelezettség	0	0	0	0	n.a.	0,00%
Adózott eredmény	384	0	19836	58132	5165,63%	0,00%
Mérleg szerinti eredmény	384	0	19836	19452	5165,63%	100,00%

#### Eredményelszámolások – állományváltozás

Megnevezés	2007	Ellenőrzés	2008	Változás	
				Eft	%
<b>Eft</b>		<b>hatása</b>			
Adózás előtti eredmény	471	0	471	100,00%	
+ Tao. adóalap növelők	233	0	109	0,00%	
- Tao. adóalap csökkentők	159	0	8925	0,00%	
Társasági adóalap	545	0	0	0,00%	
- számított társasági adó:	87	0	0	0,00%	
- társasági adó kedvezmények	0	0	0	0,00%	
- különadó	0	0	0	0,00%	
Adózott eredmény	384	0	19836	5165,63%	
Eredménytartalék igénybevétele os	0	0	0	0,00%	
Osztalék előírás	0	0	0	0,00%	
Mérleg szerinti eredmény	384	0	19836	5165,63%	

A Kht.-nak a Tao. Trv. Szerint nem kell adót fizetnie, de adó-bevallást be kell nyújtania.

#### Eredményelszámolások – maximális osztalék

Megnevezés	2007	2008	Változás	
			Eft	%
Jegyzett tőke	3000	13000	433,33%	
- jegyzett, de be nem fizetett tőke	0	0	0,00%	
Tőketartalék	0	0	0,00%	
Eredménytartalék	3652	4036	110,51%	
Lekötött tartalék	0	0	0,00%	
Értékelési tartalék	0	0	0,00%	
Képződött adózott eredmény	384	19836	5165,63%	
Saját tőke osztalék fizetés előtt	7036	36872	524,05%	
- Lekötött tartalék	0	0	0,00%	
- Értékelési tartalék	0	0	0,00%	
- jegyzett tőke	-3000	-13000	433,33%	
<b>Osztalék fedezet</b>	<b>3653</b>	<b>23872</b>	<b>653,49%</b>	
Pozitív eredménytartalék	3652	4036	110,51%	
Képződött adózott eredmény	384	19836	5165,63%	
<b>Osztalék forrása</b>	<b>3652</b>	<b>23872</b>	<b>653,67%</b>	
<b>Maximálisan kifizethető osztalék</b>	<b>3652</b>	<b>23872</b>	<b>653,67%</b>	

A Kht. Társasági formánál osztalék nem fizethető

Eredményszámolások – veszteség elhatárolás

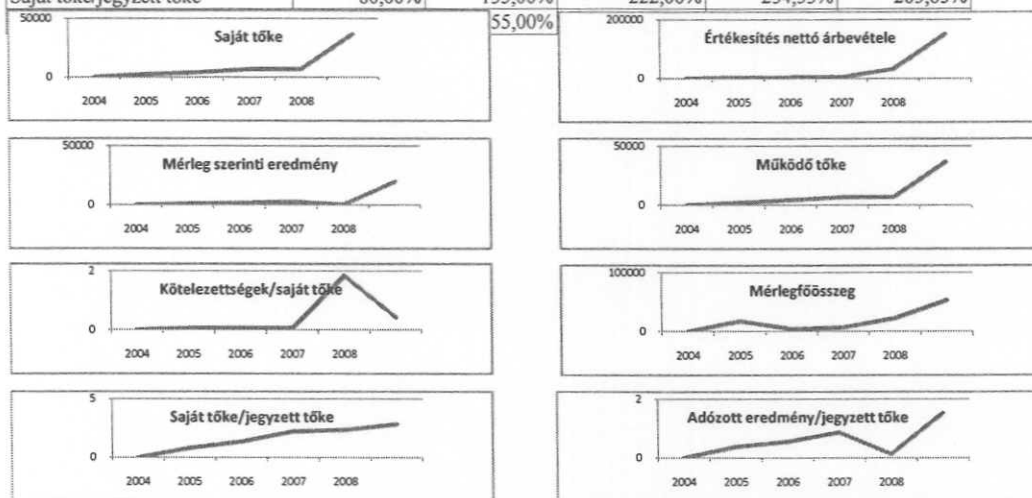
Adózott eredmény felhasználási javaslat:

Képződött negatív adóalapnál rendezés:

eredménytartalékba helyezés

nem merült fel

Lényegesebb adatok	2004	2005	2006	2007	2008
Megnevezés	tény	tény	tény	tény	tény
Saját tőke	2397	4037	6653	7036	36872
Értékesítés nettó árbevétele	3093	3840	3960	32732	150456
Mérleg szerinti eredmény	1130	1640	2616	384	19836
Működő tőke	2106	4308	6652	7036	36872
Kötelezettségek/saját tőke	5,00%	6,00%	5,00%	184,49%	42,48%
Mérlegfőösszeg	17786	4585	6972	22628	53165
Saját tőke/jegyzett tőke	80,00%	135,00%	222,00%	234,53%	283,63%



Kiegészítő adatok

Könyvvizsgálati díj:

700 eFt + Áfa / év

Létszám adatok

Fő	2007	2008
Fizikai létszám	0	0
Nem fizikai létszám	2	2
Összes létszám	2	2

Átlag bérek

Ft/Fő/hó	2007	2008
Fizikai átlagbér	0	0
Nem fizikai átlagbér	74033	299028
Összes átlagbér	74033	299028

Társadalombiztosítási kiadások	973	3581
Béradók		
-munkaadói	27	161
-rehabilitációs	0	0
-szakképzési	49	179

Az általános költségek felosztása 2008. évben a bevételek arányában történt.

Felosztandó összesen:

10215 eFt

ebből a vállalkozási tevékenysége:

613 eFt

  
**BUDAIPOLGÁR KFT.**  
 1022 Budapest, Bimbó út 1-5.  
 Adószám: 20927048 - 2 - 41



Név: **Budai Polgár Kht**  
 Székhely: 1022 Budapest, Bimbó út 1-5.  
 Adószám: **20927048-2-41**

3.sz melléklet

**KIMUTATÁS**  
**a vagyon felhasználásáról**  
**2008.december 31.**

e Ft-ban

Megnevezés	Előző évi összeg	Tárgyévi összeg	Változás				Megjegyz.
			%		eFt		
			+	-	+	-	
Saját tőke (összesen)	7036	36872	5,24%		29836		
Induló tőke	3000	13000	433,33%		10000		
Induló tőke -növekedésre ható tényezők -csökkenésre ható tényezők							
Tőkeváltozás							
Tőkeváltozás -növekedésre ható tényezők -csökkenésre ható tényezők közhasznú tev. tárgyé. veszt. vállak. tev. tárgyé. veszt. egyéb							
Tárgyévi eredmény	384	19836	5165,63%		19452		
Tárgyévi eredmény -növekedésre ható tényezők -csökkenésre ható tényezők							

Név: **Budai Polgár Kht**  
 Székhely: **1022 Budapest, Bimbó út 1-5.**  
 Adószám: **20927048-2-41**

4.sz melléklet

**KIMUTATÁS**  
**a célszerű juttatásokról**  
**2008.december 31.**

e Ft-ban

Juttatás megnevezése	Előző évi összeg	Tárgyévi összeg	Változás				Megjegyz.
			%		eFt		
			+	-	+	-	
Közhasznú tevékenység keretében nyújtott (nem pályázat útján)							
pénzbeli juttatások összege	50	30		60%		20	
Ebből: =adóköteles =adómentes	50	30		60%		20	
nem pénzbeli juttatás összesen							
Ebből: =adóköteles =adómentes							
Pályázóknak továbbadott támogatások (köt. nyilván. összeg)							
-pénzösszeg							
-eszközérték							
Pályázóknak adott juttatások (bevételeként. nyilván. összeg)							
-pénzösszeg							
-eszközérték							
egyéb							
összesen:	50	30		60%		20	



Név: **Budai Polgár Kht**  
Székhely: 1022 Budapest, Bimbó út 1-5.  
Adószám: **20927048-2-41**

5.sz melléklet

**KIMUTATÁS**  
**a kapott támogatásokról**  
**2008.december 31.**

e Ft-ban

Támogató megnevezése	Cél	Támogatás összege		változás			
		Előző évi Ft	Tárgyévi Ft	%		eFt	
				+	-	+	-
Központi költségvetési terv							
Elkülönített állami pénzalap							
Helyi önkorm. és szervei							
Kissebbségi települési önkormányzat							
Települési önkorm.Társulása							
Pályázató							
Magánszemélyek							
Egyéni vállalkozók							
Jogi személyiségű társaságok			3500	n.a.		3500	
Jogi személyiség nélküli társ.							
Közhasznú szervezetek							
SZJA 1% (APEH)							
Egyéb		0	3884	n.a.		3884	
Összesen:		0	7384	0		7384	

Név: **Budai Polgár Kht**  
 Székhely: 1022 Budapest, Bimbó út 1-5.  
 Adószám: 20927048-2-41

6.sz melléklet

**KIMUTATÁS**  
 a vezető tisztségviselőknek nyújtott juttatásokról  
 2008.december 31.

e Ft-ban

Juttatás megnevezése	Juttatás összege		Eltérés			
	Előző évi Ft	Tárgyévi Ft	%		eFt	
			+	-	+	-
Pénzbeli kifizetések összesen	3238	4950	152,87%		1712	
-Munkabérek	438	1950	445,21%		1512	
-Tiszteletdíjak, megbízási díjak	2800	3000	107,14%		200	
-Költségtérítések						
-egyéb pénzbeli kifizetések						
Természetbeni juttatások						
Értékpapír juttatások						
Adott kölcsönök összege						
-kamatmentes kölcsönök						
-kölcsöntartozások						
Egyéb juttatások						
Összesen	3238	4950	152,87%		1712	

Név: **Budai Polgár Kht**  
 Székhely: 1022 Budapest, Bimbó út 1-5.  
 Adószám: 20927048-2-41

7.sz melléklet

**KIMUTATÁS**  
**a bevételekről**  
**2008.december 31.**

e Ft-ban

Bevétel megnevezése	Bevétel összege		Eltérés			
	Előző évi Ft	Tárgyévi Ft	%		eFt	
			+	-	+	-
Időszak bevétele	32979	157854	478,65%		124875	
Kamat bevétele	246	12	4,88%			234
Vállalkozási tevékenység bevétele	6893	9696	140,66%		2803	
Közhasznú tevékenység bevétele	25840	148146	573,32%		122306	
Egyéb bevételek					0	
Összesen:	32979	157854	478,65%		125109	234

**SZÖVEGES BESZÁMOLÓ**  
**a közhasznú tevékenységről**  
**2008.december 31.**

8.sz melléklet

A Budai Polgár Kiadó, Tájékoztató és Kulturális Közhasznú Társaságot a bíróság a Cg: 01-14-000306 szám alatt vette közhasznúsági nyilvántartásba: 2001. 08. 23.

A szervezet közhasznú tevékenységi köre: Lapkiadás és lakossági rendezvények szervezése

A Társaság 2008. évi közhasznú tevékenységének összefoglalása:

**Záradék:** A közhasznúsági jelentést a közgyűlés, a felügyelő bizottság elfogadta.

Az elfogadó határozat száma és dátuma: .....3/2009. (V. 21.).....

# SZÖVEGES BESZÁMOLÓ

## A közhasznú tevékenységről

2008. év

A Budai Polgár Kiadó, Tájékoztató és Kulturális Közhasznú Társaságot a bíróság a Cg. 01-14-000306 szám alatt vette a közhasznúsági nyilvántartásba: 2001. év augusztus 23. napján.

A szervezet közhasznú tevékenységi köre: Időszaki kiadvány kiadása


A Társaság 2008. évi közhasznú tevékenységének összefoglalása:

2008. év márciusától megrendezésre került ünnepek, rendezvények :

1. A márciusi Nemzetközi Nőnapon kis ajándékkal, virágcsokorral köszöntöttük az Önkormányzat munkatársnőit, összesen 220 főt.
2. Március 14-én Schittenhelm Ede honvédtüzér sírjánál megemlékezést tartottunk, majd másnap, a Gábor Áron emlékművet koszorúztuk március 15. alkalmából
3. Április 11-én a Költészet Napján a kerületi írók, költők emléktábláját díszítettük babér koszorúkkal.
4. Április 22-én, a Föld Napja rendezvényen idén is megrendeztük a kerületi virágvásárt. A résztvevők száma körülbelül 2.000 fő volt.
5. Április 25-én az Év rendőre díjátadásra került sor.
6. Június 13. és 14-én a Kerület Napja nevezetű nagyszabású rendezvényt szerveztük és bonyolítottuk le, amelyen hozzávetőleg 10.000 fő vett részt.
7. Június 16-án Nagy Imre emlékházát avattuk fel a kerületben.
8. Június 21-én tartottuk a Díszpolgári Ünnepeket.
9. Július 1. óta foglalkozunk a kéthetente megjelenő, 50.000 példányszámú Budai Polgár időszaki lap előállításával.
10. Az elmúlt évek hagyományaihoz híven nagysikerrel megrendezésre került szeptember 21.-én a Kerületi Kaptató nevű rendezvény, amin 4000 fő vett részt.
11. Október 6.-án ünnepi megemlékezést tartottunk az 1848/49-es forradalom és szabadságharc aradi vértanúi emlékére. A II. kerület Bimbó út – Alvinci út kereszteződésénél Schittenhelm Ede honvédtüzér emlékművét megkoszorúztuk, ahol a megemlékezők száma körülbelül 150 fő volt. A helyszínen a hangtechnikát és a színpadot biztosítottuk.

12. Koszorúzással egybekötött megemlékezésre kerület sor október 23-án a Széna téri kopjafáknál. A rendezvényen mintegy 250 ember jelent meg. A rendezvényen a megemlékezéshez kapcsolódó beszédek illetve zeneszámok hangzottak el és ezek technikai háttérének – színpad, hangtechnika –biztosítása.
13. November 4-én - az 1956-os forradalom leverésének évfordulóján - a II. kerületi Mansfeld Péter emlékműnél megemlékezést tartottunk, melyen 160 ember jelent meg.
14. December 5-én, Mikulás alkalmából a kerületi óvodásokat és alsós iskolásokat ajándécsomaggal köszöntöttük, összesen 3360 gyermeket. Aznap Mikulás ünnepséget szerveztünk a II. Kerületi Önkormányzat és a Rendőrségi dolgozók gyermekeinek. Az ünnepségen műsor szórakoztatta a fiatalokat, akiknek ajándécsomaggal is kedveskedtünk. Az ajándécsomagokat összeállítottuk és a helyszínre szállítottuk. A megjelentek száma 250 fő volt.
15. December 9.-én a kerületi Idősek Otthonait illetve Szeretetotthonokat látogattuk meg. Bethlemes műsort szerveztünk és közel 820 db ajándécsomagot osztottunk szét a lakók és nővérek között.
16. December 18-án a Marczibányi Téri Művelődési Központban az Önkormányzat dolgozói részére Karácsonyi állófogadást szerveztünk valamint a dolgozók részére ajándékokat szereztünk be és szétosztottuk azokat. Résztvevők száma 250 fő volt.
17. December 19-én a kerületi Móricz Zsigmond Gimnáziumban az úgy nevezett V.I.P. Karácsonyt szerveztük és bonyolítottuk le, melyen 300 meghívott vett részt. Az ajándékok megvétele, csomagolása, helyszínre szállítása és szétosztása is feladataink közé tartozott.
18. A Kht. alaptőke emelésének hatására iroda felújítást végeztünk, a Budai Polgár Kht. a II. kerületi Bimbó út 1.-5. cím alá költözött.

Budapest, 2009. április 30.



Balaton Sándor Balázs  
BUDAI POLGÁR KHT.  
ügyvezető igazgató  
1022 Budapest, Bimbó út 1-5.  
Budai Polgár Kht.  
Adószám: 20927048 - 2 - 41